

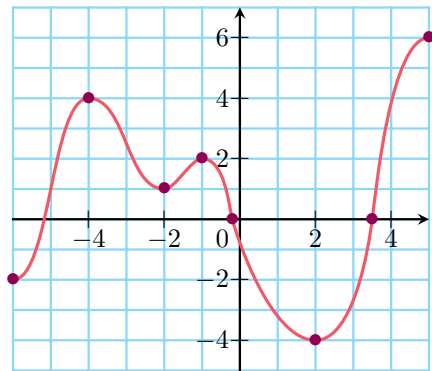
QCM 65 page 129

Sésamath

Maths 2de



Voici la courbe représentative d'une fonction f .



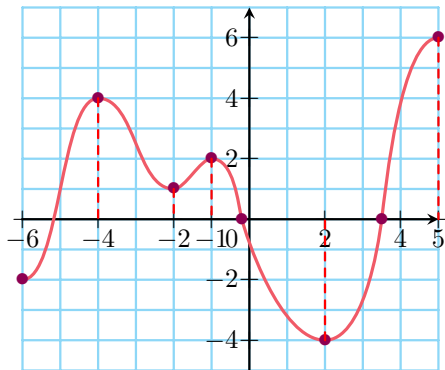
Quel tableau de variations correspond à cette courbe?

1

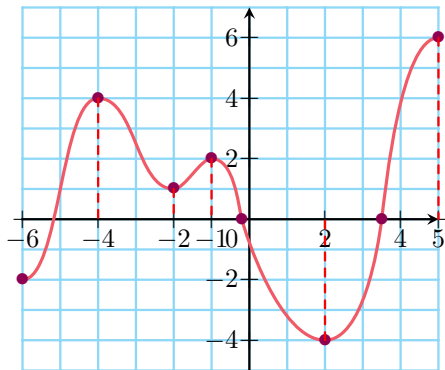
x	-6	-4	-2	-1	2	5
Variations de $f(x)$		↗ 4	↘ 1	↗ 2	↘ -4	↗ 6

2

x	-6	-4	-2	-1	3,5	5
Variations de $f(x)$		↗ 4	↘ 1	↗ 2	↘ 0	↗ 6

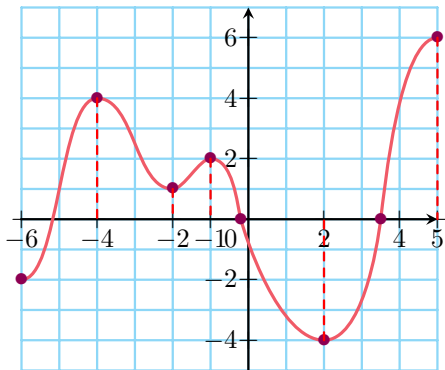


La fonction f est croissante sur $[-6; -4]$, $[-2; -1]$ et sur $[2; 5]$



La fonction f est croissante sur $[-6; -4]$, $[-2; -1]$ et sur $[2; 5]$

La fonction f est décroissante sur $[-4; -2]$ et sur $[-1; 2]$



La fonction f est croissante sur $[-6; -4]$, $[-2; -1]$ et sur $[2; 5]$

La fonction f est décroissante sur $[-4; -2]$ et sur $[-1; 2]$

son tableau de variations est le a.