

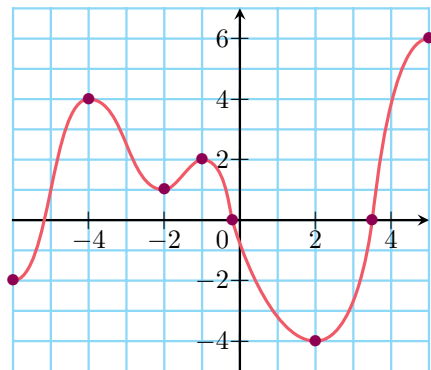
QCM 64 page 129

Sésamath

Maths 2de

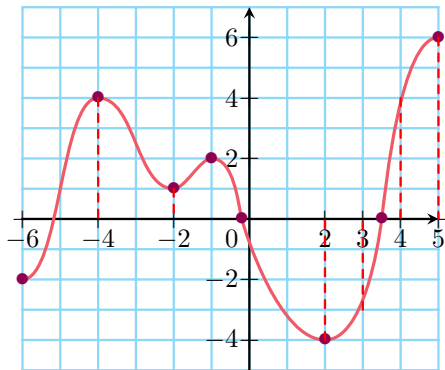


Voici la courbe représentative d'une fonction f .

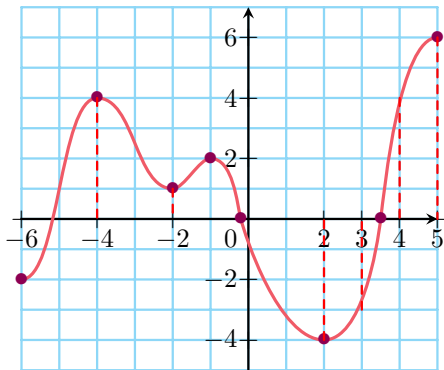


La fonction f est croissante sur:

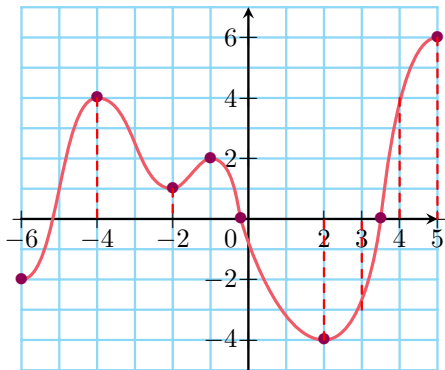
- a $[-4; -2]$
- b $[-6; -4]$
- c $[3; 4]$
- d $[0; 1]$



La fonction f est croissante sur $[-6; -4]$, $[-2; -1]$ et sur $[2; 5]$



La fonction f est croissante sur $[-6; -4]$, $[-2; -1]$ et sur $[2; 5]$
Comme $[3; 4] \subset [2; 5]$, f est croissante sur $[3; 4]$



La fonction f est croissante sur $[-6; -4]$, $[-2; -1]$ et sur $[2; 5]$

Comme $[3; 4] \subset [2; 5]$, f est croissante sur $[3; 4]$

réponse b et c