

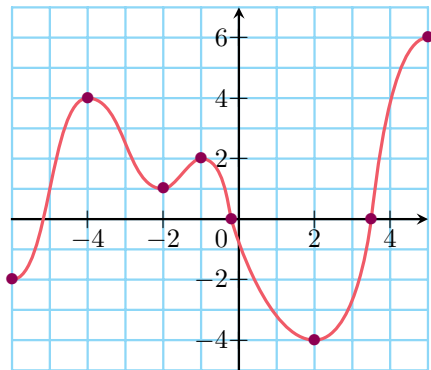
QCM 63 page 129

Sésamath

Maths 2de

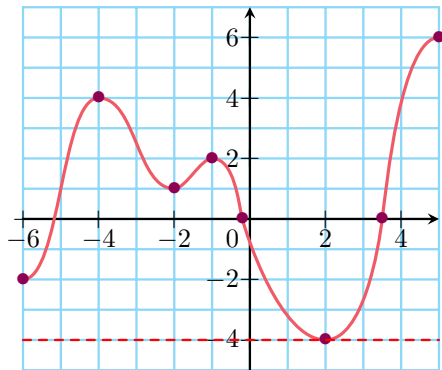


Voici la courbe représentative d'une fonction f .

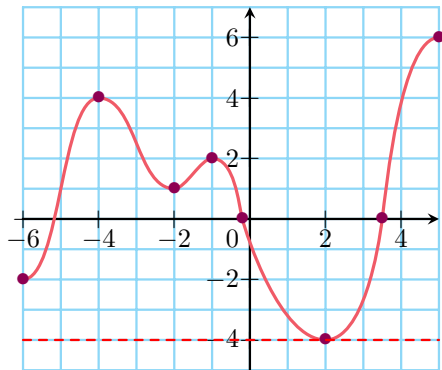


Sur $[-6; 5]$, -4 est:

- a un minimum relatif
- b un minimum absolu
- c un maximum relatif
- d un maximum absolu

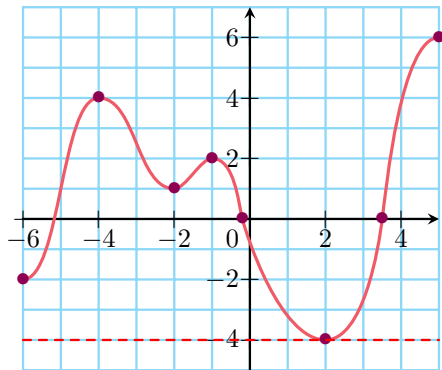


Pour tout $x \in [-6; 5]$, $f(x) \geq -4$



Pour tout $x \in [-6; 5]$, $f(x) \geq -4$

donc -4 est un maximum absolu sur $[-6; 5]$.



Pour tout $x \in [-6; 5]$, $f(x) \geq -4$

donc -4 est un maximum absolu sur $[-6; 5]$.

réponse d