

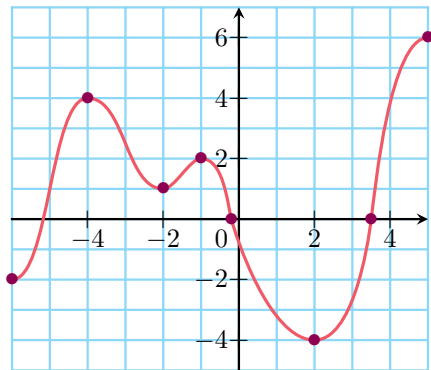
QCM 62 page 129

Sésamath

Maths 2de

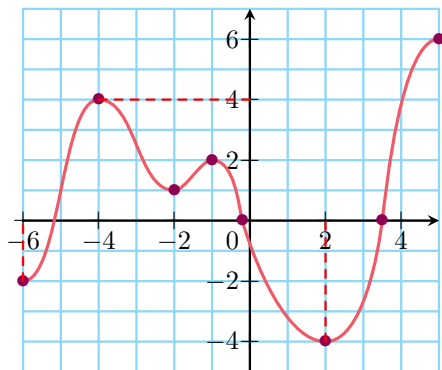


Voici la courbe représentative d'une fonction f .

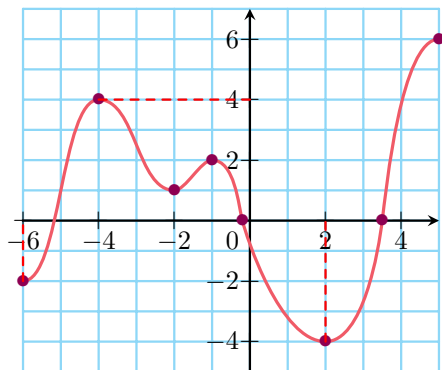


Sur $[-6; 2]$, le maximum de f est:

- a -4
- b -1
- c -2
- d 4



Sur $[-6; 2]$, la fonction a un maximum qui est 4.



Sur $[-6; 2]$, la fonction a un maximum qui est 4.
réponse d