

QCM d'auto-évaluation ex66 page 110

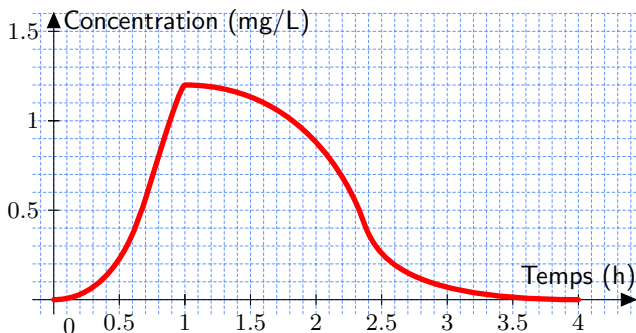
Sésamath

Maths 2de



QCM d'auto-évaluation ex66 page 110 : énoncé

On a mesuré, en continu pendant quatre heures, la concentration \mathcal{C} d'un médicament dans le sang d'un patient. La fonction \mathcal{C} est représentée ci-dessous.



Au bout de combien de temps la concentration dans le sang est-elle de 0,5 mg/L ?

a $\mathcal{C}(h) > 1$

b $\mathcal{C}(h) = 1$

c $\mathcal{C}(h) < 1$

d $\mathcal{C}(h) \leq 1$

" au plus égale à 1 " signifie ≤ 1 , donc la bonne réponse est la réponse **d**.

Voici les tracés utiles si l'on souhaite résoudre l'inéquation proposée, la concentration du médicament est au plus égale à 1 entre 0 h et environ 0,9 h puis entre environ 1,8 h et 4 h.

