

QCM d'auto-évaluation ex65 page 110

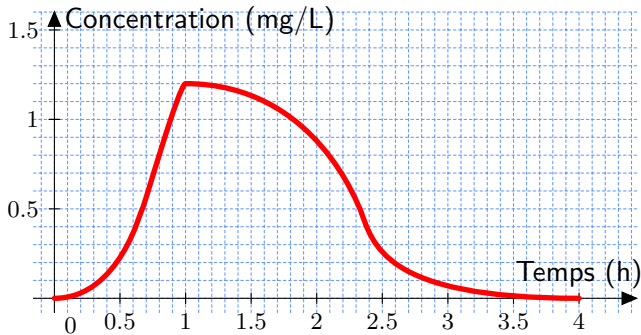
Sésamath

Maths 2de



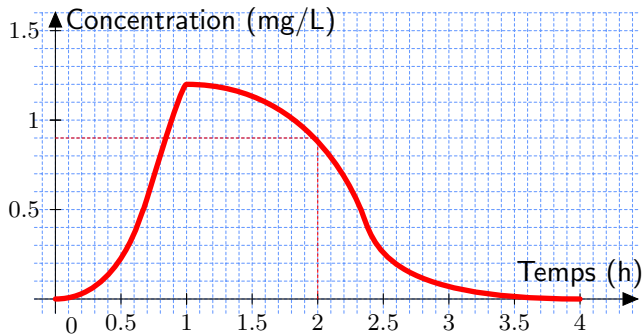
QCM d'auto-évaluation ex65 page 110 : énoncé

On a mesuré, en continu pendant quatre heures, la concentration C d'un médicament dans le sang d'un patient. La fonction C est représentée ci-dessous.



Quelle est la concentration du médicament dans le sang au bout de 2 h?

- a** environ 0,5 **b** environ 1 **c** environ 1,5 **d** environ 0,9



La bonne réponse est la réponse **d**, c'est-à-dire environ 0,9.