

# activités mentales 6 page 140

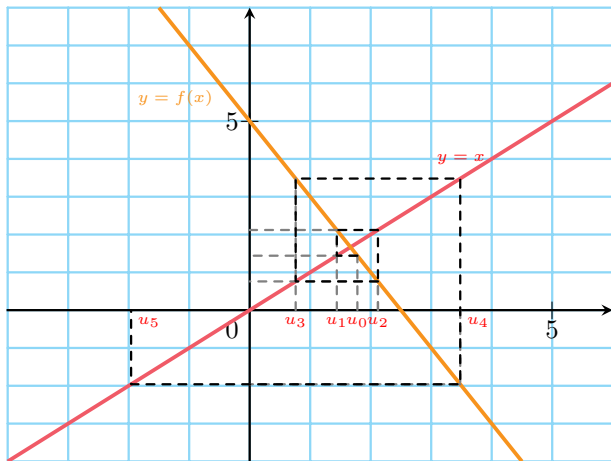
*Sésamath*

Maths 1S

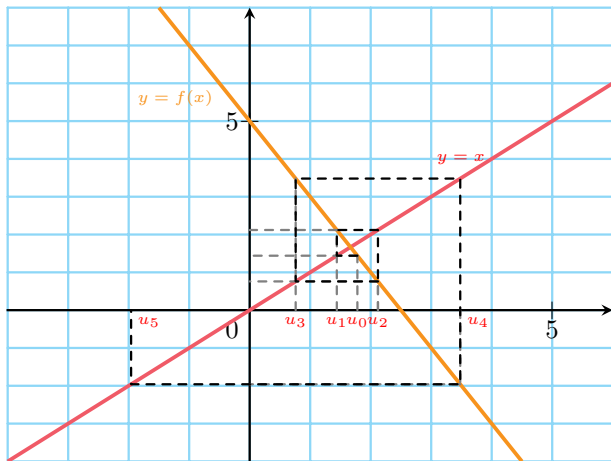


Dire si chacune des suites suivantes semble monotone.

1

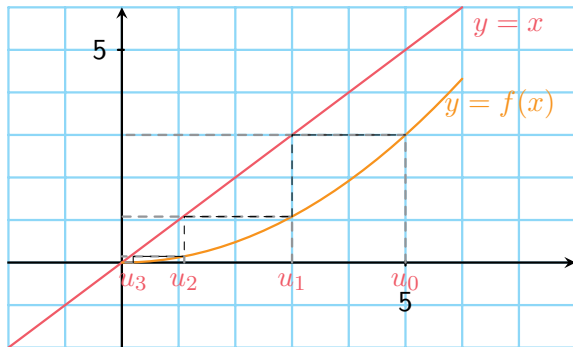


1

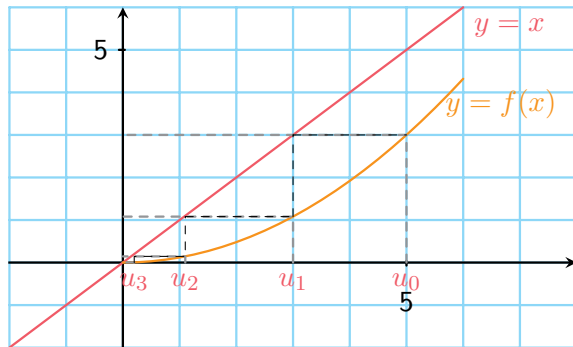


$u_0 > u_1$  et  $u_1 < u_2$  donc la suite n'est pas monotone.

2



2



$u_0 > u_1 > u_2 > u_3$  donc la suite semble décroissante.