

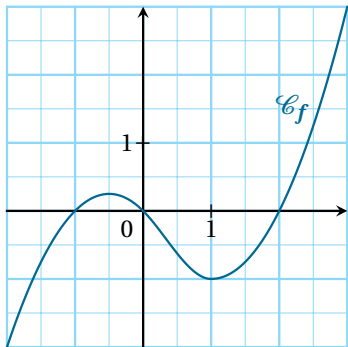
Auto-évaluation ex 4 page 81

Sésamath

Maths 1S



On considère une fonction f dont on donne la représentation graphique ci-dessous.



- 1 Établir le tableau de signes de $f(x)$.
- 2 Établir le tableau de variations de f .

- 1 On s'intéresse ici à la position de la courbe par rapport à l'axe des abscisses, on obtient le tableau suivant :

1

On s'intéresse ici à la position de la courbe par rapport à l'axe des abscisses, on obtient le tableau suivant :

x	$-\infty$	-1	0	2	$+\infty$	
$f(x)$	$-$	0	$+$	0	$-$	$+$

- 2 Les variations de f sont données dans le tableau suivant :

x	$-\infty$	$-\frac{1}{2}$	1	$+\infty$
f		0,25	-1	