

QCM d'autoévaluation, exercice 88 page 101

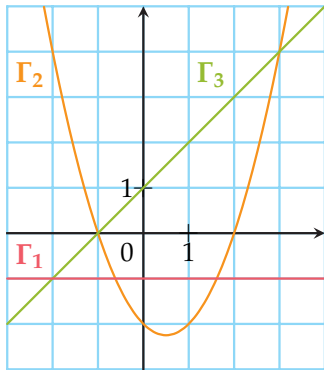
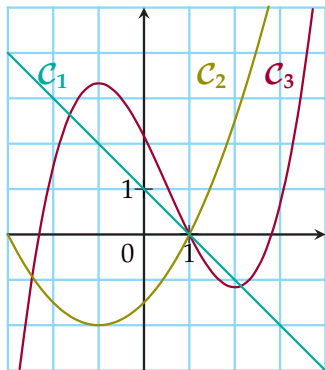
Sésamath

Maths 1S



énoncé

On considère les courbes \mathcal{C}_1 , \mathcal{C}_2 et \mathcal{C}_3 représentant trois fonctions définies et dérivables sur \mathbb{R} ainsi que les courbes Γ_1 , Γ_2 et Γ_3 , représentant leur dérivée.



À la courbe \mathcal{C}_3 , on associe :

a) Γ_1

b) Γ_2

c) Γ_3

La fonction représentée par \mathcal{C}_3 change de variations deux fois,

La fonction représentée par \mathcal{C}_3 change de variations deux fois,
donc sa dérivée doit changer de signe deux fois,

La fonction représentée par \mathcal{C}_3 change de variations deux fois,
donc sa dérivée doit changer de signe deux fois,
la seule possibilité est Γ_2 ,

La fonction représentée par \mathcal{C}_3 change de variations deux fois,
donc sa dérivée doit changer de signe deux fois,
la seule possibilité est Γ_2 ,
réponse **b** .