

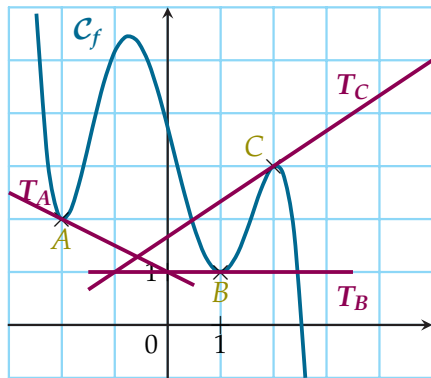
# QCM d'auto-évaluation ex 67 page 76

*Sésamath*

Maths 1S



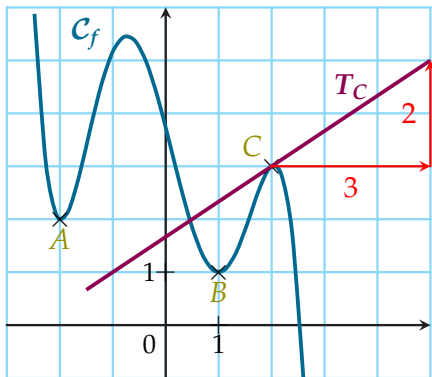
On utilise le graphique ci-contre.



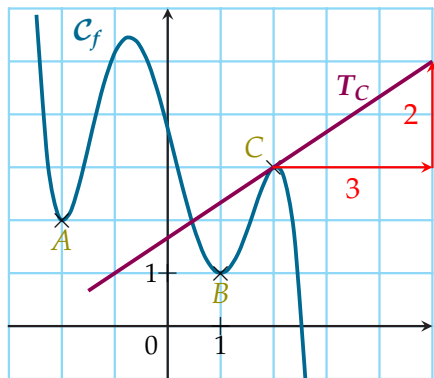
Graphiquement,  $f'(2) =$

- a)  $\frac{2}{3}$       b)  $-\frac{2}{3}$       c)  $\frac{3}{2}$       d)  $-\frac{3}{2}$

$f'(2)$  est le coefficient directeur de la tangente à la courbe au point C,



$f'(2)$  est le coefficient directeur de la tangente à la courbe au point C,



donc  $f'(2) = \frac{2}{3}$ , réponse a).