

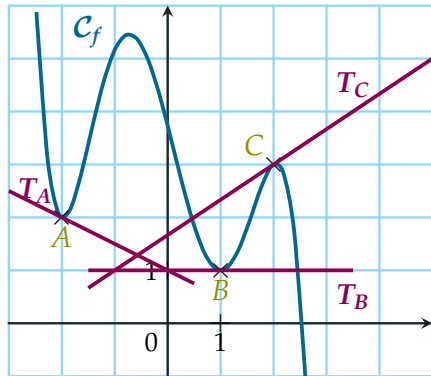
QCM d'auto-évaluation ex 65 page 76

Sésamath

Maths 1S



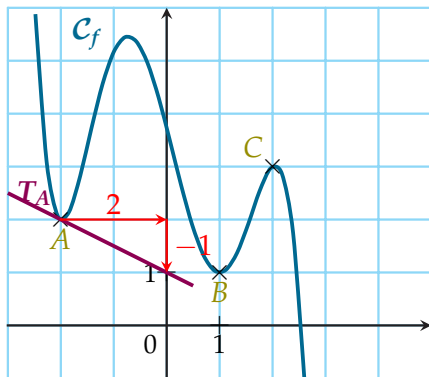
On utilise le graphique ci-contre.



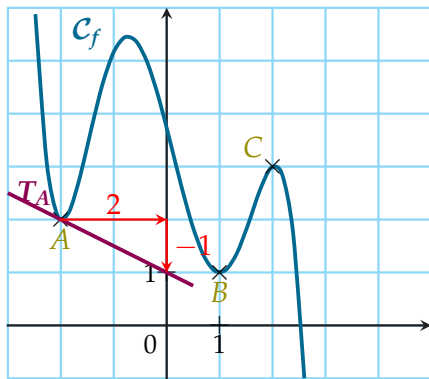
Graphiquement, $f'(-2) =$

- a) $\frac{1}{2}$ b) 2 c) $-\frac{1}{2}$ d) -2

$f'(-2)$ est le coefficient directeur de la tangente à la courbe au point A ,



$f'(-2)$ est le coefficient directeur de la tangente à la courbe au point A ,



donc $f'(-2) = -\frac{1}{2}$, réponse c).