

activits mentales 5 page 19

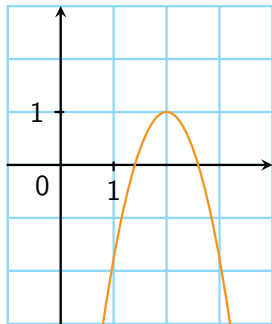
Sésamath

Maths 1S

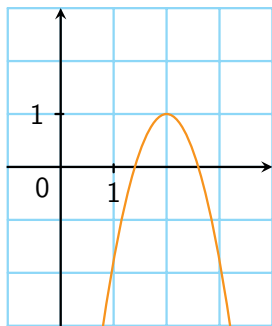


La courbe est-elle une parabole d'équation $y = f(x)$? Si oui, lire les coordonnées du sommet et le signe de a .

1

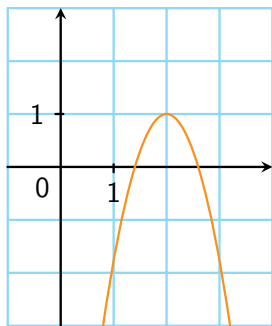


1



La courbe semble être une parabole.

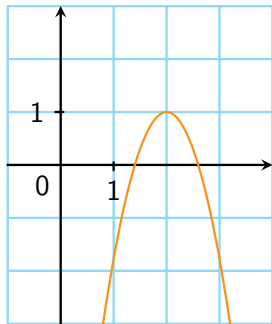
1



La courbe semble être une parabole.

Son sommet a pour coordonnées (2; 1)

1

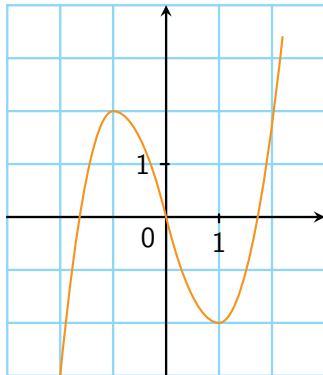


La courbe semble être une parabole.

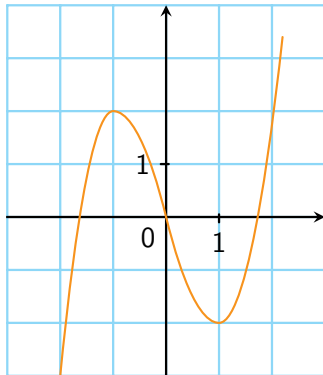
Son sommet a pour coordonnées (2; 1)

La parabole est tournée vers le bas donc a est négatif.

2

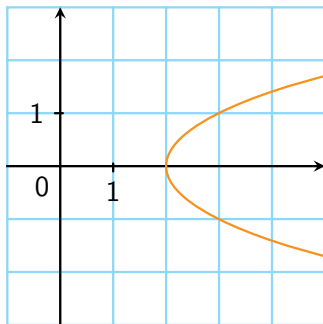


2

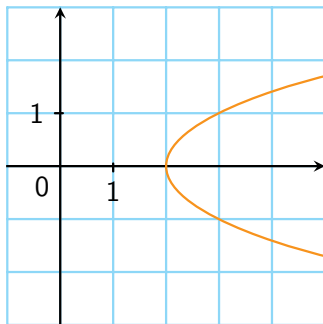


La courbe n'est pas une parabole.

3

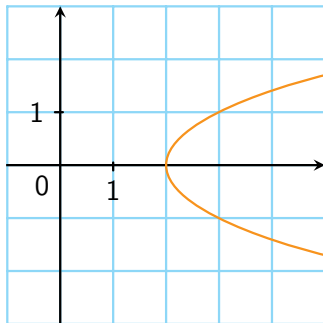


3



La courbe n'est pas la représentation graphique d'une fonction, (3 a deux images).

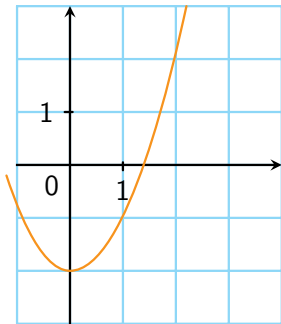
3



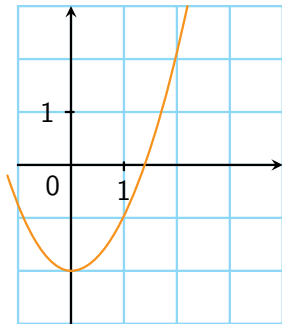
La courbe n'est pas la représentation graphique d'une fonction, (3 a deux images).

Ce n'est pas une parabole.

4

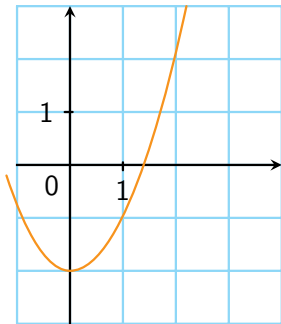


4



La courbe semble être une parabole.

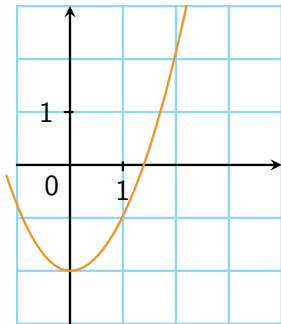
4



La courbe semble être une parabole.

Son sommet a pour coordonnées $(0; -2)$

4



La courbe semble être une parabole.

Son sommet a pour coordonnées $(0; -2)$

La parabole est tournée vers le haut donc a est positif.