

# Auto-évaluation ex 4 page 7

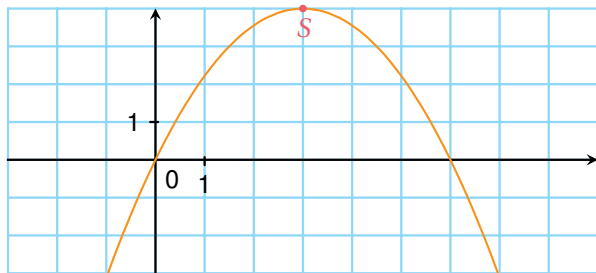
*Sésamath*

Maths 1S



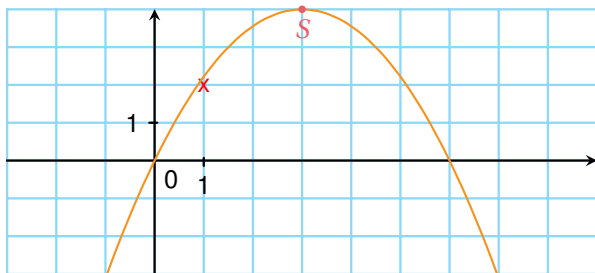
## énoncé

On considère la courbe représentative ci-dessous d'une fonction  $f$  du second degré.

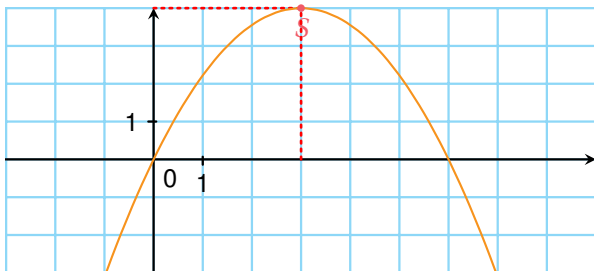


- 1 Le point  $A(1 ; 2)$  appartient-il à la courbe ?
- 2 Quelles sont les coordonnées de  $S$  ?
- 3 5 est-il solution de l'équation  $f(x) = 2$  ?
- 4 3 est-il solution de l'inéquation  $f(x) < 4$  ?

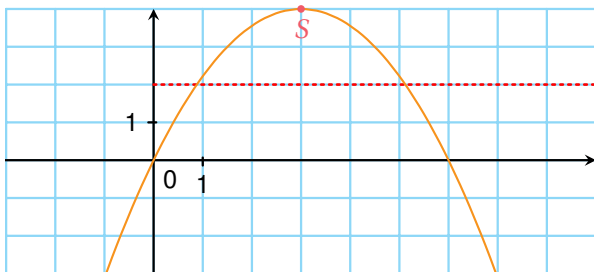
- 1 À première vue, on pourrait penser que oui, mais si vous utilisez le manuel numérique et faites un zoom sur la courbe, vous verrez que ce point n'appartient pas à la courbe.



- 2 Les coordonnées de  $S$  sont  $(3; 4)$



- 3 À première vue, on pourrait penser que oui, mais si vous utilisez le manuel numérique et faites un zoom sur la courbe, vous verrez 5 n'est pas solution de l'équation  $f(x) = 2$ .



4 On a  $f(3) = 4$ .

3 n'est donc pas solution de l'inéquation  $f(x) < 4$ .