

1 Dans chaque cas, les deux figures sont symétriques par rapport à la droite (d). À partir des indications fournies dans la figure initiale, déduis-en des informations sur la figure symétrique. Choisis alors la propriété correspondante qui permet de justifier tes réponses.

P1 La symétrie axiale conserve les longueurs.

P2 Si deux cercles sont symétriques par rapport à une droite alors ils ont le même rayon.

P3 La symétrie axiale conserve les mesures des angles.

P4 Si deux figures sont symétriques par rapport à une droite alors elles ont la même aire et le même périmètre.

Figure 1 :

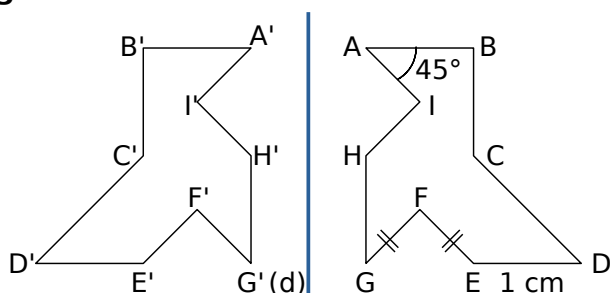


Figure 2 :

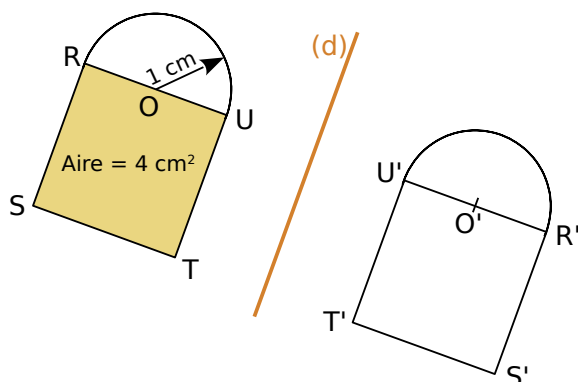


Figure 1 :

a. D'après la propriété , on en déduit que

.....

.....

.....

.....

.....

b. D'après la propriété , on en déduit que

.....

.....

.....

.....

.....

Figure 2 :

a. D'après la propriété , on en déduit que

.....

.....

.....

.....

.....

.....

.....

b. D'après la propriété , on en déduit que

.....

.....

.....

.....

.....

.....

.....