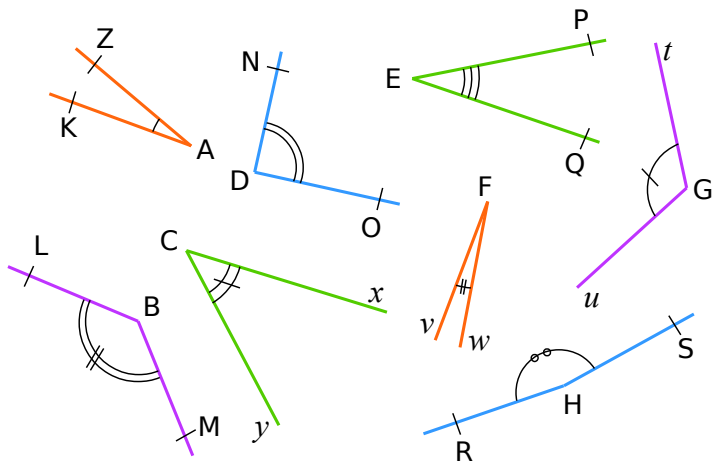


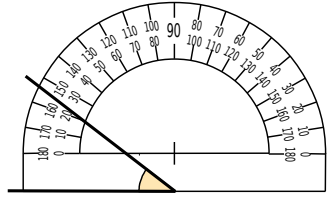
SÉRIE 4 : MESURER AVEC UN RAPPORTEUR

1 Sans utiliser d'instrument de géométrie, associe chaque angle à sa mesure.



Angle	Mesure
\widehat{ZAK}	● 5°
\widehat{NDO}	● 20°
\widehat{PEQ}	● 30°
\widehat{tGu}	● 45°
\widehat{LBM}	● 90°
\widehat{yCx}	● 120°
\widehat{vFw}	● 135°
\widehat{RHS}	● 170°

2 Mathilde a mal placé son rapporteur pour mesurer l'angle coloré. Pourquoi ?

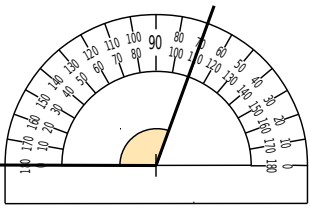


.....

.....

.....

3 Saïd a mesuré 70° pour l'angle coloré. Il a faux. Pourquoi ?



.....

.....

.....

4 Sur les figures ci-dessous, lis la mesure de chaque angle sur le rapporteur puis écris-la dans la bulle.

a.

b.

c.

d.

e.

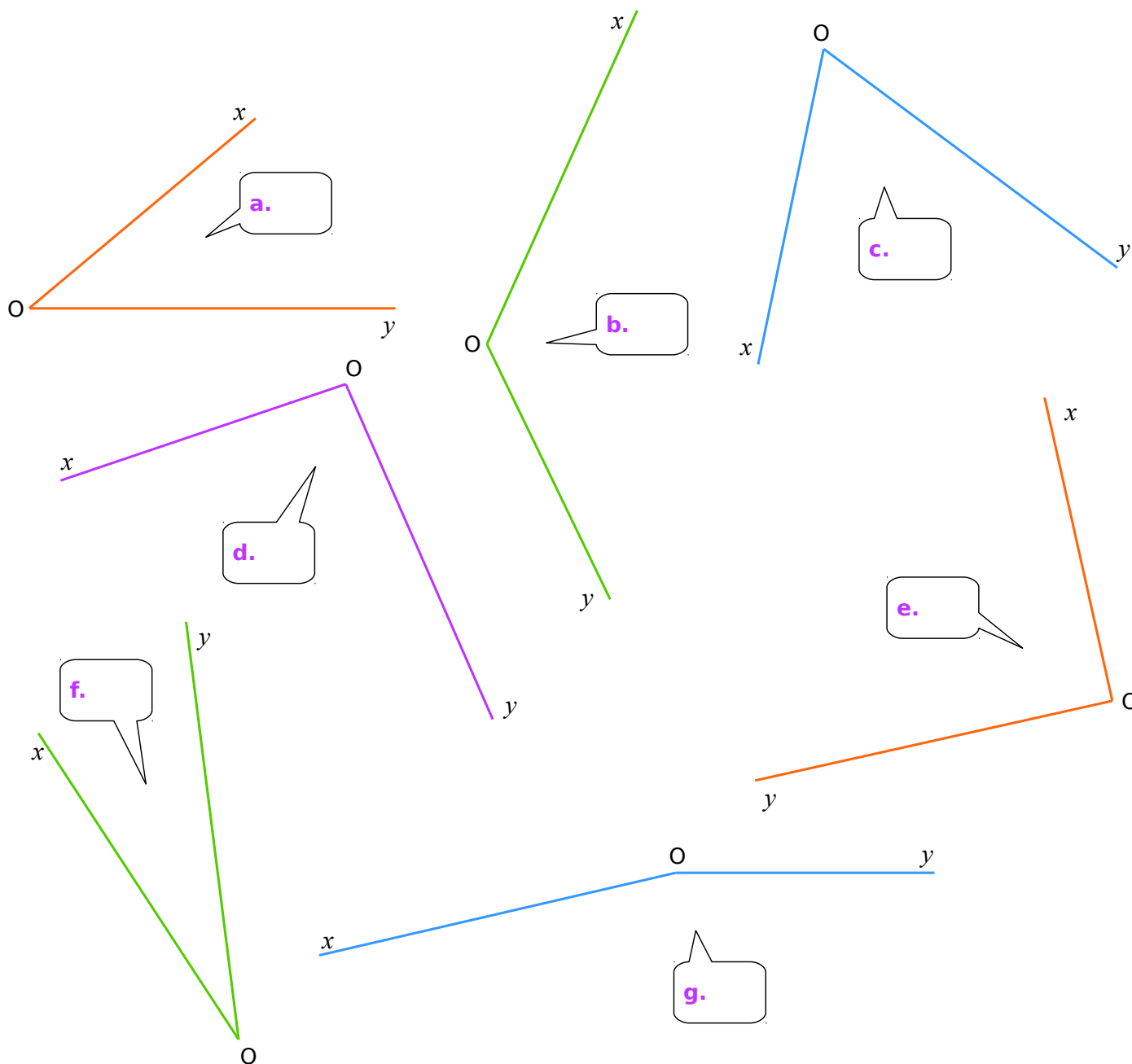
f.

g.

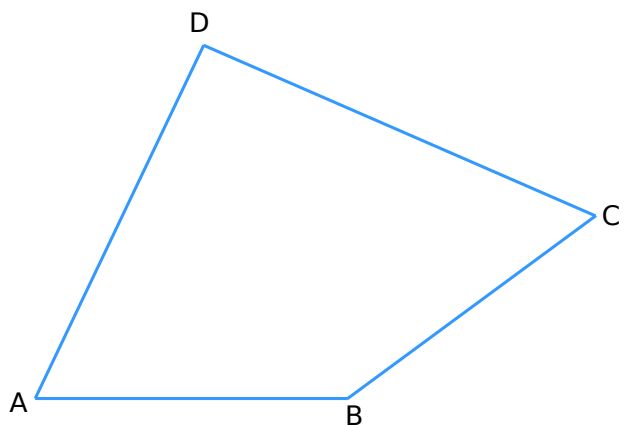
h.

i.

5 À l'aide de ton rapporteur, mesure les angles suivants et écris tes réponses dans les bulles.



6 Dans un quadrilatère



a. Marque, en rouge, les angles aigus et, en bleu, les angles obtus.

b. À l'aide de ton rapporteur, mesure les angles du quadrilatère ABCD.

$\widehat{ABC} = \dots\dots\dots$

$\widehat{BCD} = \dots\dots\dots$

$\widehat{CDA} = \dots\dots\dots$

$\widehat{DAB} = \dots\dots\dots$

c. Calcule la somme des quatre mesures trouvées.

.....
