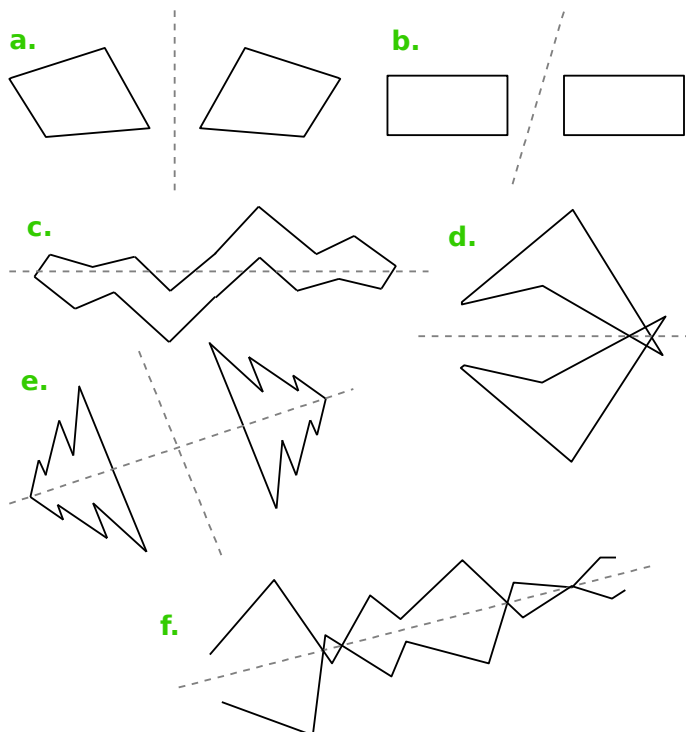
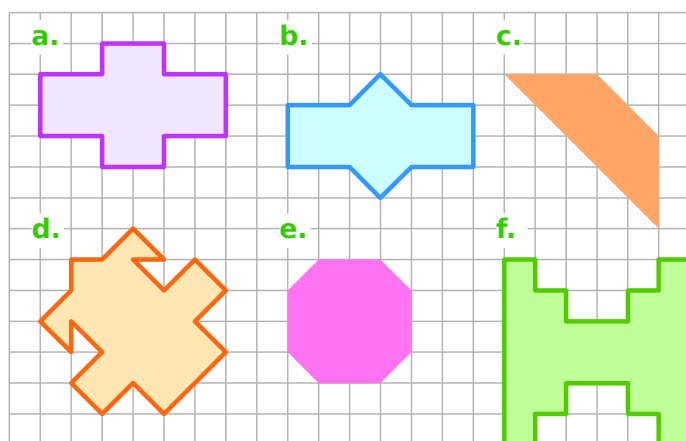


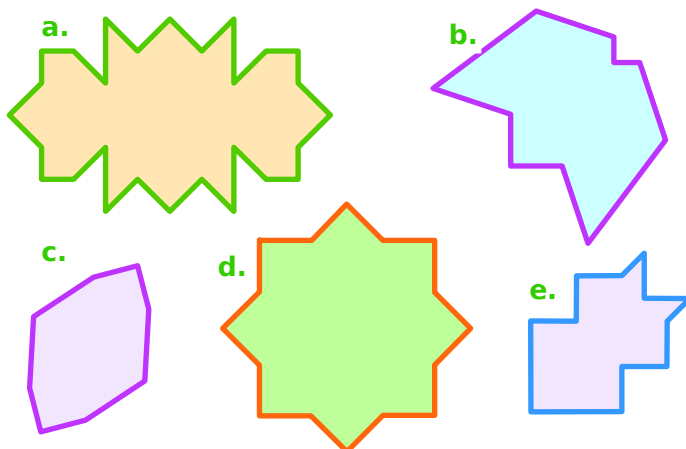
**1** Parmi les droites dessinées, repasse en couleur avec ta règle celles qui sont des axes de symétrie.



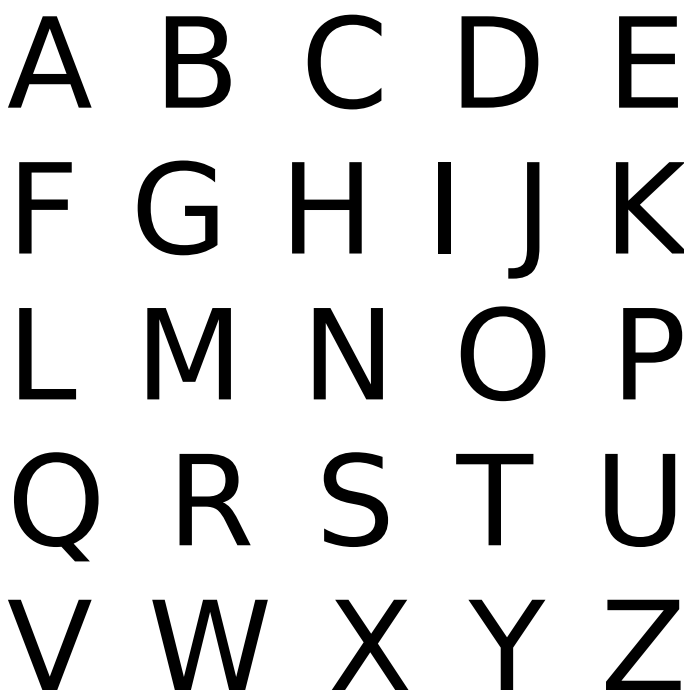
**2** Pour chaque figure, trace l'axe (ou les axes) de symétrie en t'aidant du quadrillage.



**3** Pour chaque figure, trace l'axe (ou les axes) de symétrie.



**4** Pour chaque lettre de l'alphabet, trace l'axe (ou les axes) de symétrie lorsqu'il(s) existe(nt).



**5** *Pliage et découpage*

Une feuille de papier rectangulaire a été pliée en quatre puis découpée.

- Les plis apparaissent en orange.
- les zones découpées en bleu.



Reproduis ci-dessous le motif du découpage qui apparaîtra dans la feuille dépliée.

