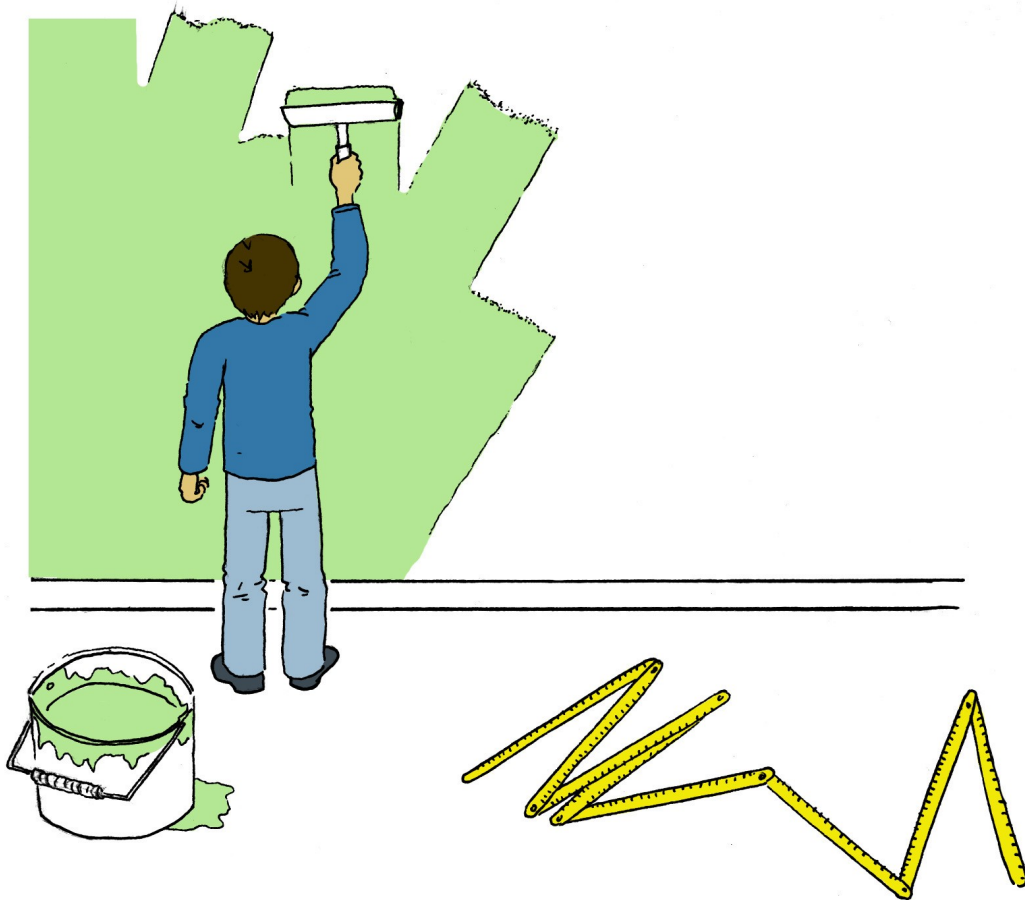




Aires et périmètres

M2



Narration de recherche

Dans cette figure, le rectangle ABCD a pour dimensions :
 $AB = 17 \text{ cm}$ et $BC = 12 \text{ cm}$.

Dans le rectangle ABCD, les points M, R, S et P déterminent trois rectangles.

Où peut-on placer les points M, R, S et P pour que les rectangles AMSR, DRSP et PMBC aient le même périmètre ? Aient la même aire ?

