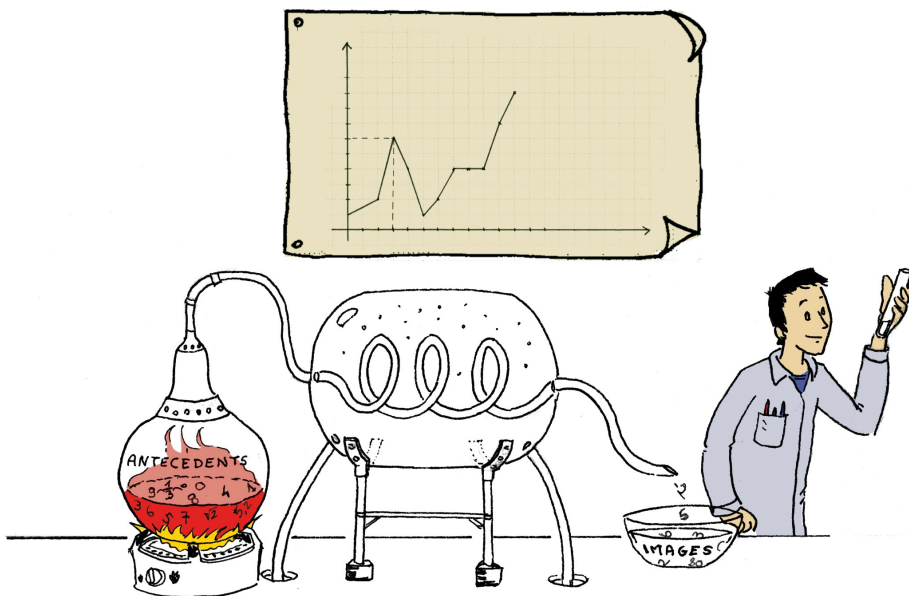


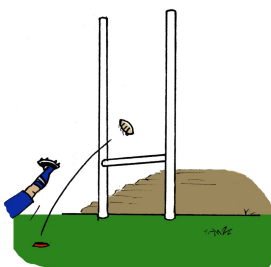


Notion de fonction

N7



Narration de recherche



Au rugby, quand un joueur marque un essai, il doit le transformer. Pour cela, il peut choisir de placer le ballon sur n'importe quel point de la perpendiculaire à la ligne d'essai passant par le point où le ballon a été aplati.

Quel est le point qui lui offre le plus grand angle par rapport aux poteaux ? (Il pourra être utile de chercher des informations sur les dimensions des poteaux.)

Sur une idée de Serge Cecconi, Irem de Grenoble