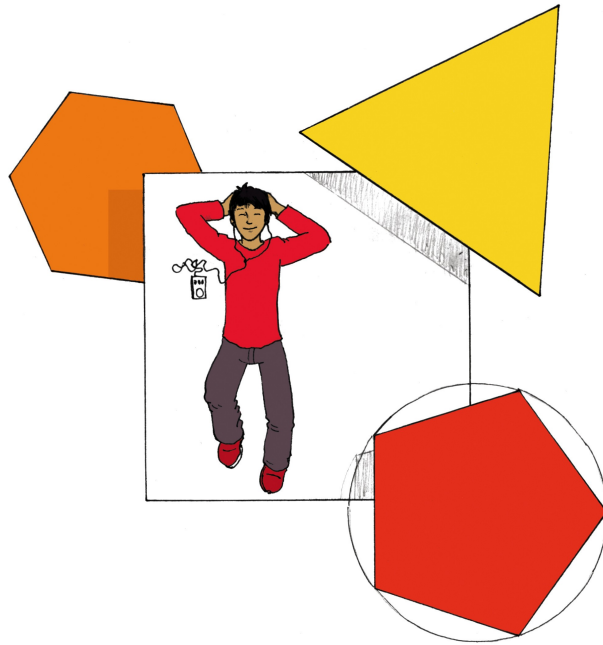




Angles et polygones

G4



Narration de recherche

Une puce saute sur un cercle par bonds réguliers : c'est-à-dire que l'angle au centre formé par deux positions consécutives de la puce est toujours le même.

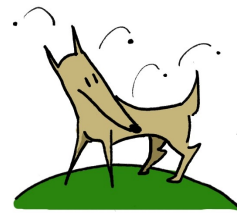
La puce va-t-elle pouvoir revenir à son point de départ si l'angle fait 80° ?

Combien de tours aura-t-elle faits lorsqu'elle atteindra de nouveau le point de départ ?

Et si l'angle fait 60° ? S'il fait 70° ? Et 100° ? Et 40° ? Et 37° ?

Trouver tous les nombres pour lesquels la puce atteint de nouveau son point de départ en ayant effectué un seul tour.

Trouver tous les nombres pour lesquels la puce atteint de nouveau son point de départ en ayant effectué deux tours.



Adapté d'un sujet de recherche proposé par M
(<http://mathenjeans.free.fr/>)