

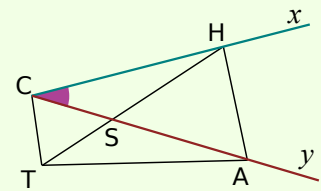
Méthode 1 : Nommer un angle

Exemple : Nomme l'angle marqué en violet sur la figure ci-dessous.

Le sommet de l'angle est le point C : c'est la lettre centrale.

Les côtés de l'angle sont les demi-droites [CH] (ou [Cx]) et [CS] (ou [CA] ou [Cy]).

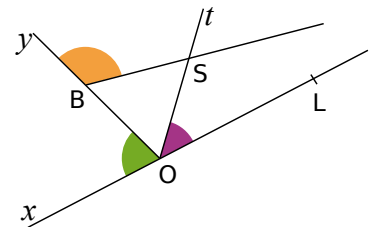
Cet angle peut se nommer : \widehat{HCS} ; \widehat{SCH} ; \widehat{HCA} ; \widehat{ACH} ;
 \widehat{xCy} ; \widehat{yCx} .



Exercices « À toi de jouer »

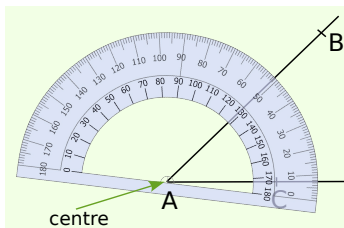
1 Nomme les angles marqués sur la figure ci-contre.

2 Construis un losange BLEU de 5 cm de côté.
 Marque en vert l'angle \widehat{UBL} et en bleu l'angle \widehat{UEB} .



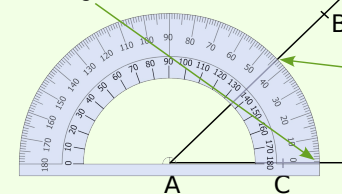
Méthode 2 : Utiliser le rapporteur

Exemple 1 : Mesure l'angle \widehat{CAB} .



On place le centre du rapporteur sur le sommet de l'angle.

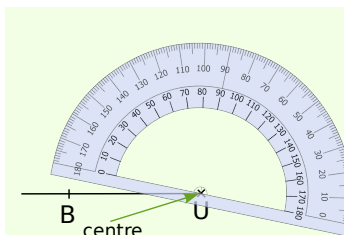
0 de la graduation extérieure



On lit sur la même graduation : 44°

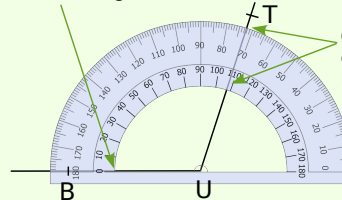
On place un zéro du rapporteur sur le côté [AC]. Si besoin, on prolonge la demi-droite [AC]. La mesure de l'angle est donnée par l'autre côté de l'angle sur la même échelle de graduation.

Exemple 2 : Construis un angle \widehat{BUT} de 108° .



On trace [UB), premier côté de l'angle. On place le centre du rapporteur sur le point U.

0 de la graduation intérieure



On lit 108° sur la même graduation, on affine avec l'autre graduation.

On place un zéro du rapporteur sur le côté [UB). On marque, d'un petit trait-repère, 108° avec la bonne graduation. On trace la demi-droite d'origine U passant par le repère. On place un point T sur cette demi-droite.

Exercices « À toi de jouer »

3 Mesure l'angle \widehat{xOy} ci-contre.

4 Construis un angle \widehat{SAT} de 85° .

