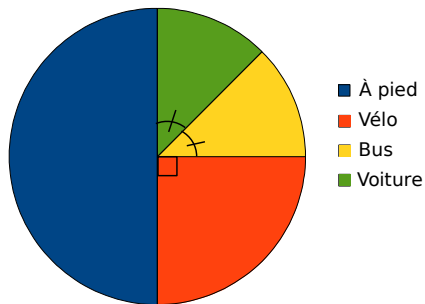


Exercices d'approfondissement

1 Diagramme circulaire

Le diagramme circulaire ci-après illustre les réponses données par les 600 élèves d'un collège à la question : « Par quel moyen de transport te rends-tu au collège ? ».

Moyen de transport pour se rendre au collège



a. Recopie et complète le tableau suivant.

Moyen de transport	À pied	Vélo	Bus	Voiture	Total
Nombre d'élèves					

b. Recopie et complète : « Un élève sur ... vient au collège en vélo, un sur ... en bus, un sur ... à pied et un sur ... en voiture. »

c. Recopie et complète : « ... % des élèves viennent au collège en vélo, ... % en bus, ... % à pied et ... % en voiture. »

2 Dépenses culturelles et de loisirs

Voici un texte analysant l'évolution de certaines dépenses culturelles et de loisirs des Français au cours des vingt dernières années.

« Les Français ont plus de temps libre, ce qui explique que leurs dépenses pour les loisirs (cinéma, concerts) augmentent régulièrement. Les dépenses en multimédia ont explosé au début des années 90 et sont constantes depuis. Nombreux sont ceux qui consultent les informations sur Internet et se désintéressent de la lecture des journaux... »

De même, les ventes de disques ou pellicules photo sont en diminution constante (cette catégorie est à présent la moins importante), ce qui s'explique par le « boum » de la photo numérique ou du téléchargement musical. Après avoir diminué, les ventes de téléviseurs ont tendance à redémarrer, grâce à la baisse des prix des écrans plats. »

Le tableau suivant correspond au commentaire ci-dessus.

Dépense	1990	2000	2007
1	14,7	10,8	11,5
2	1,9	7,7	7,8
3	5,9	5,5	3,5
4	14,1	16,4	18,2
5	20,2	15,8	13,4

En %, source INSEE

a. Indique à quelle catégorie de dépense correspond chaque ligne du tableau, parmi les suivantes :

- Spectacles, cinéma et voyage ;
- Informatique ;
- Presse, livres et papeterie ;
- TV, Hi-fi, vidéo ;
- Disques, cassettes, pellicules photo.

b. Calcule le total de chaque colonne du tableau. Comment expliques-tu tes résultats ?

3 Énergies renouvelables : prévisions

Le tableau suivant indique le nombre d'emplois prévus dans différents secteurs des énergies renouvelables (en milliers d'emplois).

Source : Rapport MITRE (2003) commandité par la Commission Européenne.

	Biomasse	Biocarburants	Éolien	Biogaz	Solaire thermique	Photovoltaïque	Micro-hydraulique	Pompes à chaleur	Total
Emplois en 2004	25	4,2	2	0,1	1	1	2,4	3,2	
Emplois en 2010	45	20		2	10,5	3,5	2,4	10	115,4

a. Combien d'emplois prévoit ce rapport pour la filière éolienne en 2010 ?

b. Est-il vrai que le nombre d'emplois dans le secteur des pompes à chaleur aura quasiment triplé entre 2004 et 2010 ?

c. Combien d'emplois auront été créés entre 2004 et 2010 si ces prévisions se confirment ?

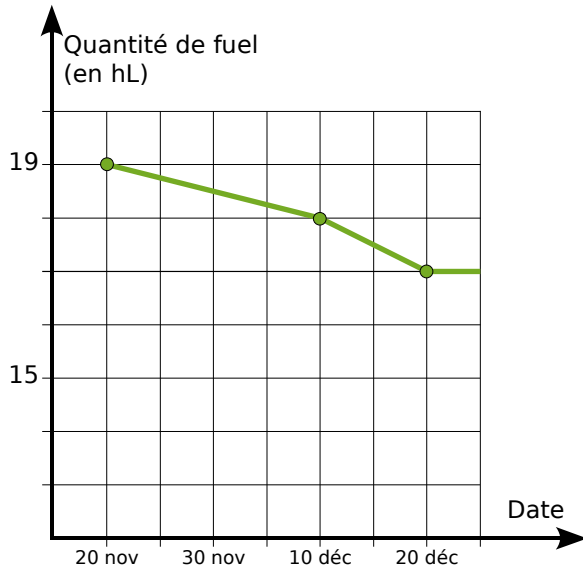


4 Ça chauffe !

Afin de surveiller ses dépenses de chauffage cet hiver, M. Frigo a décidé de contrôler sa consommation de fuel domestique. Les graphiques suivants représentent la quantité de fuel restant dans sa cuve, en fonction du temps.

En fin d'année

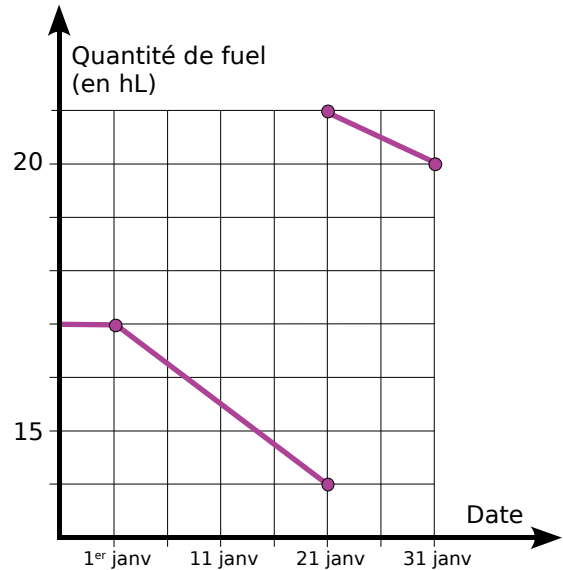
M. Frigo a commencé ses relevés fin novembre.



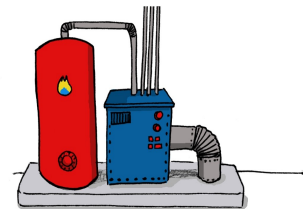
- Quelle quantité de fuel contient sa cuve au 20/11 ?
- Quelle quantité de fuel a-t-il consommée du 20/11 au 20/12 ?
- Une vague de froid est survenue durant cette période... Au vu du graphique, peux-tu préciser quand ?

- Selon toi, M. Frigo a-t-il passé le jour de Noël à la maison ? Explique ta réponse.

Au début de l'année



- Quand M. Frigo a-t-il remis sa chaudière en route ?
- Que s'est-il passé le 21 janvier ?
- Quelle quantité de fuel a-t-il consommée entre le 20 novembre et le 31 janvier ?
- Combien d'argent M. Frigo a-t-il dépensé durant cette période, sachant que le prix moyen du litre de fuel était de 0,61 € ?



Travailler en groupe



Enquête

1^{re} Partie : En petits groupes

- Rédigez un questionnaire commun à la classe pour mieux connaître les élèves (« garçon ou fille ? », « nombre de frères et sœurs ? », « activité favorite », « temps accordé aux devoirs ? », etc.) puis répondez-y.
- Par petits groupes, résumez vos réponses dans des tableaux et des graphiques.

- Présentez ensuite les résultats du groupe au reste de la classe.

2^e Partie : Voyons plus grand !

- À l'aide des réponses des autres groupes, construis des tableaux et des graphiques illustrant le profil de la classe.
- Y a-t-il un groupe dont les réponses sont proches de celles de l'ensemble de la classe ?