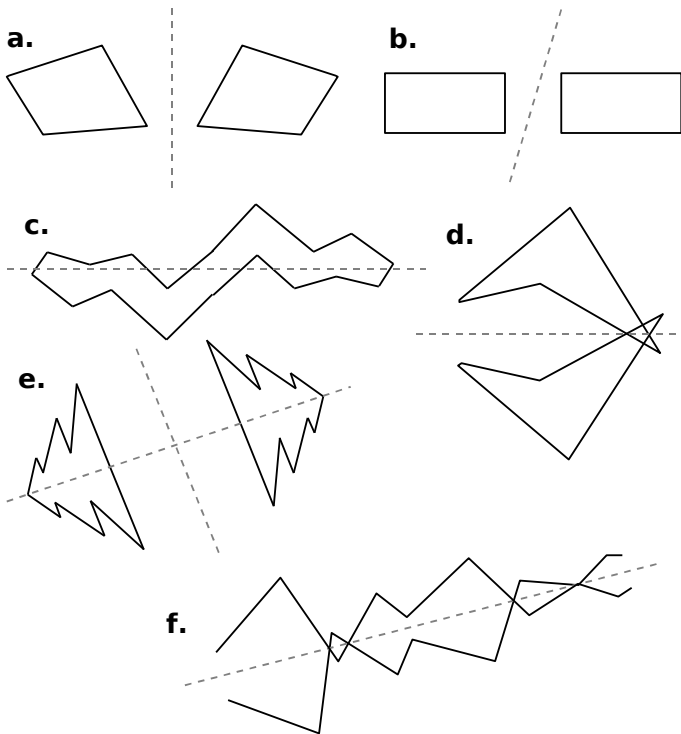
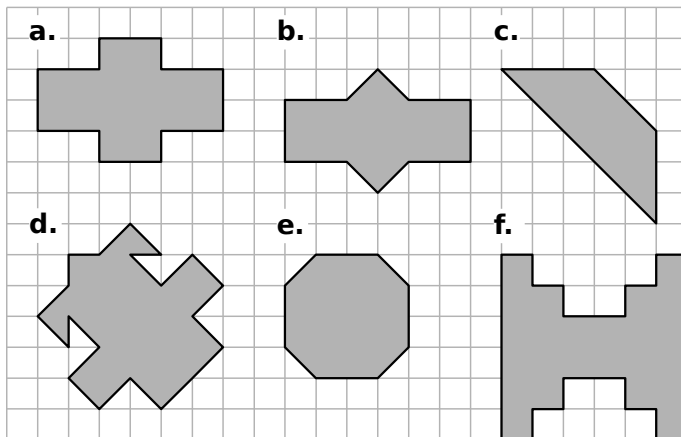




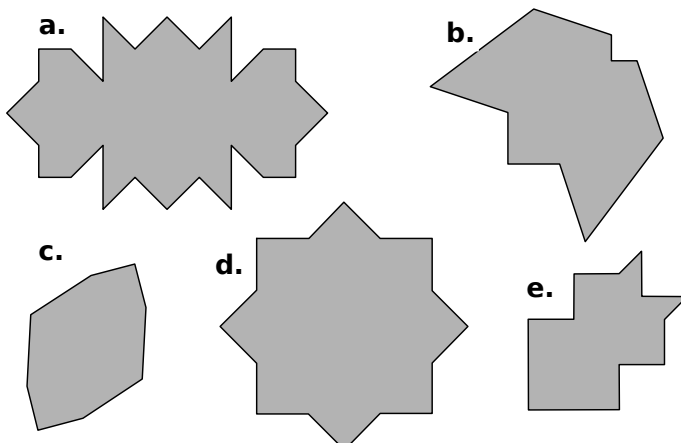
1 Parmi les droites dessinées, repasse en couleur avec ta règle celles qui sont des axes de symétrie.



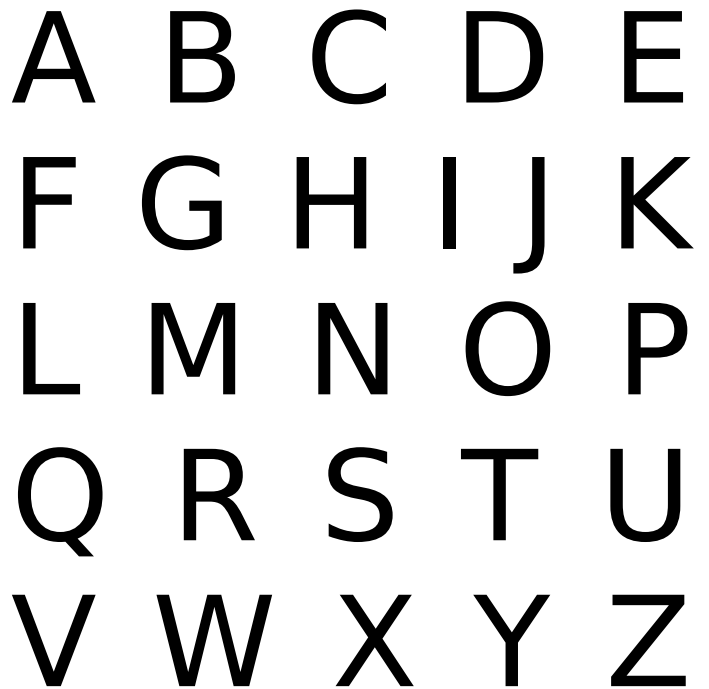
2 Pour chaque figure, trace l'axe ou les axes de symétrie en t'aidant du quadrillage.



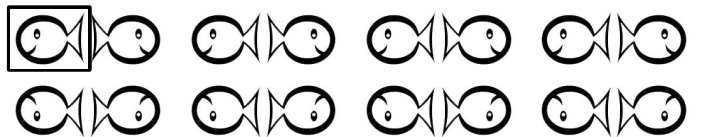
3 Pour chaque figure, trace l'axe ou les axes de symétrie.



4 Pour chaque lettre de l'alphabet, trace l'axe (ou les axes) de symétrie lorsqu'il(s) existe(nt).



5 Sur la frise ci-dessous, on a reproduit un motif (celui qui est encadré) en effectuant des symétries par rapport à plusieurs axes.



a. Trace au crayon à papier tous les axes de symétrie qui ont été utilisés pour obtenir un groupe de quatre motifs à partir du motif encadré.

b. Trace en rouge tous les axes qui ont été utilisés pour obtenir la frise complète à partir d'un groupe de quatre motifs.

c. Combien d'axes de symétrie a-t-il fallu tracer pour obtenir la frise complète à partir du motif encadré ?

d. On construit une frise à la main en utilisant un axe horizontal et quatre axes verticaux. Combien obtiens-tu de motifs au total dans ta frise ?

Espace pour tes recherches